



Ministero della Salute

Direzione Generale della Prevenzione Sanitaria

Piano Nazionale della Prevenzione 2020-2025

INTERSETTORIALITA'

TRASVERSABILITA'

**PRINCIPI
PNP 2020-25**

EFFICACIA

EQUITA'

Determinanti di salute (Determinants of health)

L'insieme di fattori personali, sociali, economici ed ambientali che determinano lo stato di salute di individui o popolazioni



Adattato da: Dahlgren e Whitehead (1991).

Il Piano Regionale della Prevenzione 2020-2025



DELIBERAZIONE DELLA GIUNTA REGIONALE

n. 1698 del 31 dicembre 2020

Oggetto: **Recepimento Intesa Stato Regioni e Province Autonome n. 127 del 06/08/2020
concernente il Piano Nazionale della Prevenzione (PNP) 2020 - 2025.**



DELIBERAZIONE DELLA GIUNTA REGIONALE

n. 1640 del 28 dicembre 2021

Oggetto: **Approvazione del Piano Regionale della Prevenzione 2020-2025.**

II PRP 2020-2025

D.G.R. Marche 1640/2021

Macrobiettivi

MO1 - Malattie croniche non trasmissibili

MO2 - Dipendenze da sostanze e comportamenti

MO3 - Incidenti domestici e stradali

MO4 - Infortuni e incidenti sul lavoro, malattie professionali

MO5 - Ambiente, Clima e Salute

MO6 - Malattie infettive prioritarie

PROGRAMMI PREDEFINITI

PP1 Scuole che Promuovono Salute

PP2 Comunità Attive

PP3 Luoghi di lavoro che Promuovono salute

PP4 Dipende da sostanze e comportamenti

PP5 Sicurezza negli ambienti di Vita

PP6 Piano Mirato di Prevenzione

PP7 Prevenzione in edilizia e agricoltura

PP8 Prevenzione rischio cancerogeno, patologie muscolo scheletriche, rischio stress lavoro correlato

PP9 Ambiente Clima e Salute

PP10 Contrasto anti microbico resistenza

PROGRAMMI LIBERI

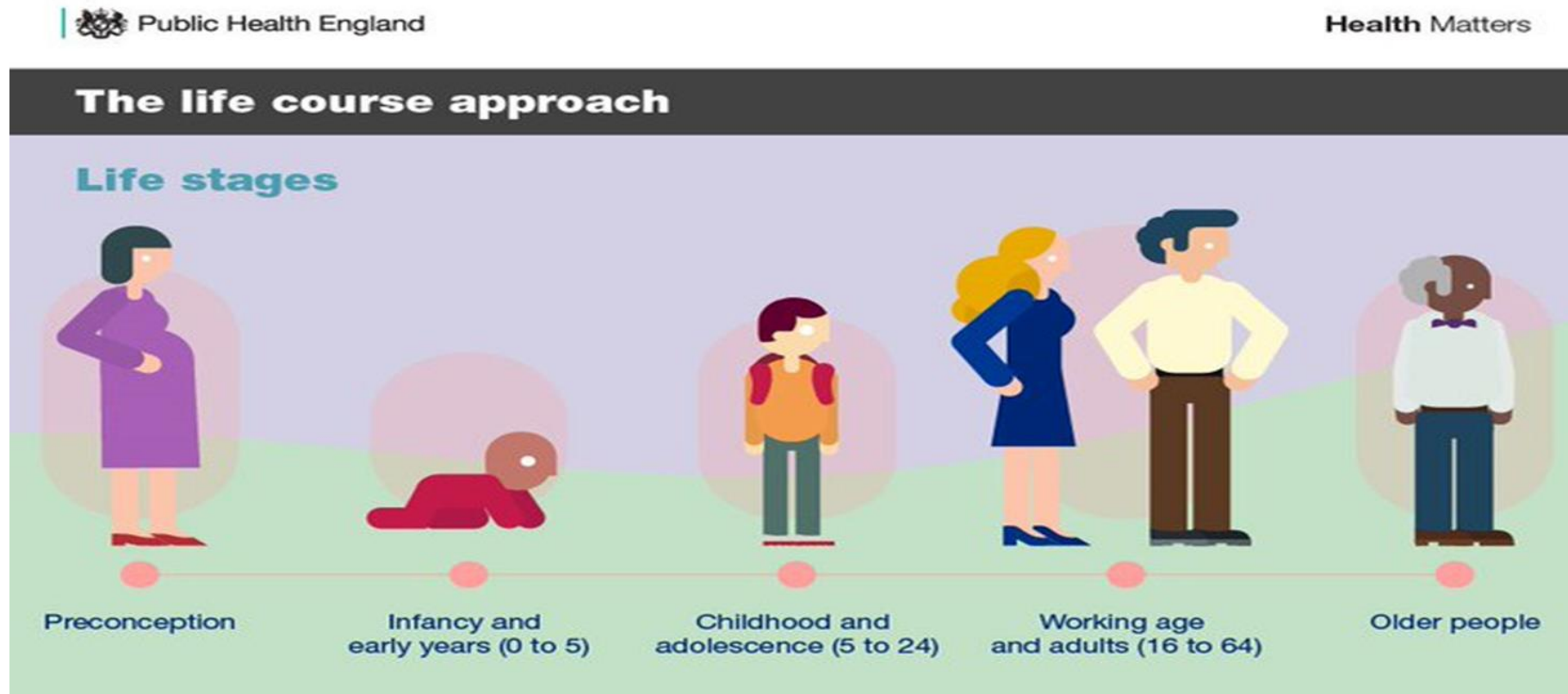
PL11 Screening oncologici

PL12 Malattie Infettive e Vaccinazioni

PL13 Prevenire e prendersi cura: PPDTA dell'osteoporosi-modello partecipativo per il management delle patologie croniche

PL14 I primi 1000 giorni di vita

Alcune parole chiave: *lungo tutto l'arco della vita*



Programmi del PRP individuano obiettivi e azioni che raggiungono le persone lungo i vari stadi di vita

Alcune parole chiave: *empowerment*

I Programmi del PRP individuano strategie affinché le persone»:

- Aumentino la consapevolezza dei rischi per la propria salute di comportamenti e abitudini scorrette;
- Acquisiscano un maggiore controllo rispetto alle decisioni e alle azioni che riguardano la propria salute.



Definizione: Processo sociale multidimensionale che aiuta le persone a raggiungere un maggior controllo sulla propria vita” (Rappaport, 1984)

Alcune parole chiave: *Intersectorialità*

“L'azione intersettoriale a favore della salute viene considerata fondamentale (...)

Uno degli obiettivi principali dell'azione intersettoriale consiste nel suscitare una maggiore consapevolezza delle conseguenze che le decisioni politiche e le prassi organizzative adottate in settori diversi hanno sulla salute e, da qui, intraprendere il cammino verso una sana politica pubblica e una operatività altrettanto sana (...)

WHO - Health Promotion Glossary (1998)

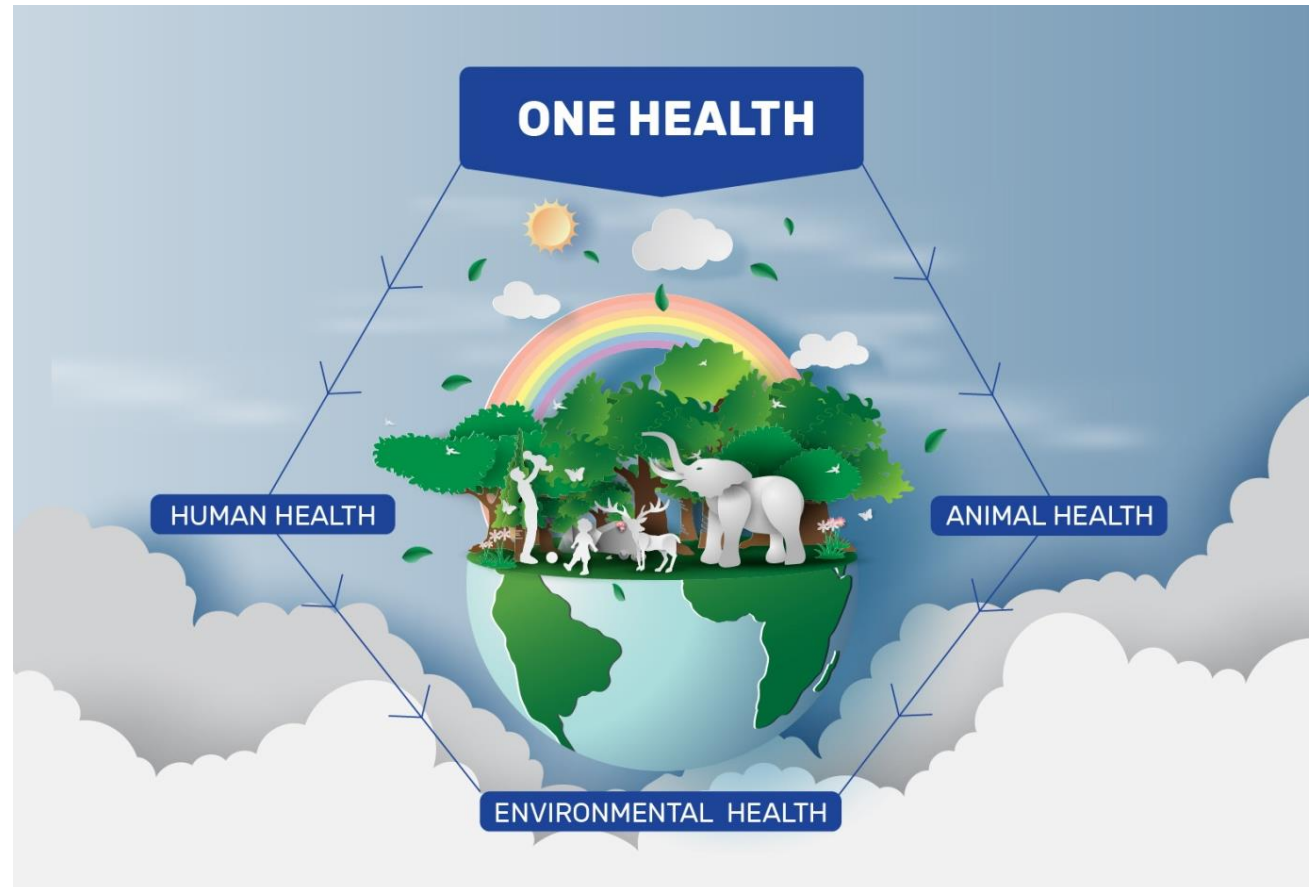


Alcune parole chiave: *ONE HEALTH*

Comprendere le complesse relazioni tra l'uomo e gli ecosistemi naturali e artificiali;

Riconoscere che la salute dell'uomo è legata alla salute degli animali e dell'ambiente;

Garantire l'attuazione di programmi sostenibili di protezione ambientale e di tutela e promozione della salute.



**PP 9 – AMBIENTE CLIMA
SALUTE**

Alcune parole chiave: EQUITA'



Identificare e coinvolgere **partner chiave**;
Gruppo di *partnership* **multidisciplinare**;
Presenza strategica di professionisti non sanitari

Lo scopo è quello di **andare ad agire là dove il bisogno di salute è maggiore, riducendo le disuguaglianze** che si osservano sia nell'esposizione a fattori di rischio sia negli esiti di salute

Adottare le lenti dell'EQUITA'



guardare alle azioni con uno sguardo «laterale» attento a non generare disuguaglianze

Alcune parole chiave: *approccio per setting*

Il luogo o il contesto sociale in cui le persone si impegnano in attività quotidiane in cui i fattori ambientali, organizzativi e personali interagiscono per influenzare la salute e il benessere.

WHO - Health Promotion Glossary (1998)



Types of Healthy Settings

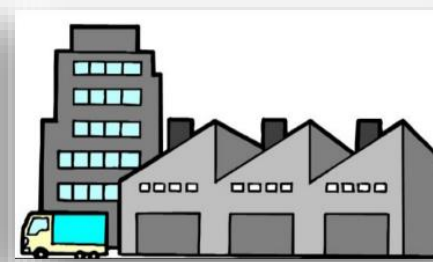
Cities
Villages
Municipalities and Communities
Schools
Workplaces
Markets
Homes
Islands
Hospitals
Prisons
Universities
Ageing



Città/Comunità locali



Scuola (ad ogni livello)



Luogo di lavoro



Servizi sanitari

I Programmi mirano a favorire la costruzione di contesti, ambienti favorevoli alla salute affinché offrano protezione agli individui dalle minacce per la salute e li rendano in grado di migliorare le proprie capacità e di accrescere la fiducia in se stessi - empowerment

Il PRP tiene conto di AGENDA 2030 PER LO SVILUPPO SOSTENIBILE



L'obiettivo è
l'implementazione di
politiche volte al benessere
delle persone
all'uguaglianza, alla salute,
alla tutela dell'ambiente.

Contemplando dunque le
conseguenze positive dello
sviluppo sostenibile



PIANO
REGIONALE
PREVENZIONE
MARCHE 2020/2025

Il PRP e i Programmi: *obiettivi*

DIMINUIRE/ EVITARE

- Stili di vita non salutari
- Il rischio di incidenti domestici e stradali
 - ✓ PP5 Sicurezza in Ambienti di vita
- Il rischio di infezioni correlate all'Assistenza
 - ✓ PP10 Contrasto Anti Microbico Resistenza
- Comportamenti e abitudini a rischio di dipendenza
 - ✓ PP4 Dipendenze (ad es. alcol, gioco d'azzardo ..)



Il PRP e i Programmi: *obiettivi*

AUMENTARE/SENSIBILIZZARE

- L'adozione di comportamenti salutari:
 - ✓ PP1 Scuole che Promuovono Salute;
 - ✓ PL 14 I primi 1000 giorni di vita
- L'adesione alle campagne vaccinali.
 - ✓ PL 12 Malattie Infettive e Vaccinazioni
- L'adesione agli screening oncologici
 - ✓ PL11 Screening Oncologici
- La percezione del rischio per la malattie croniche
 - ✓ PL 13 Prevenire e prendersi cura: PPDTA dell'osteoporosi- modello partecipativo per il management delle patologie croniche



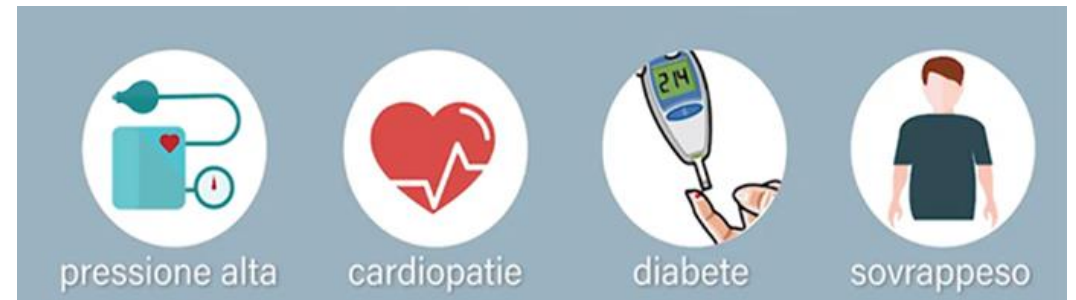
Il PRP e i Programmi: *obiettivi*

CONTRASTARE i fattori di rischio per MCNT

Fumo; Alcol; Alimentazione scorretta; Sedentarietà;

AUMENTANDO i fattori protettivi

- Contesto Scolastico
 - ✓ PP1 Scuole che Promuovono Salute
- **Contesto Lavorativo**
 - ✓ **PP3 Luoghi di lavoro che Promuovono Salute**



Realizzano all'interno del setting offerte di interventi – *buone pratiche*- creando opportunità di *empowerment* e di sensibilizzazione anche su: incidentalità, screening oncologici, vaccinazioni ecc.

A proposito di SETTING



I Programmi nn. 6,7, 8 affrontano Salute sicurezza nei luoghi di lavoro con azioni mirate a:

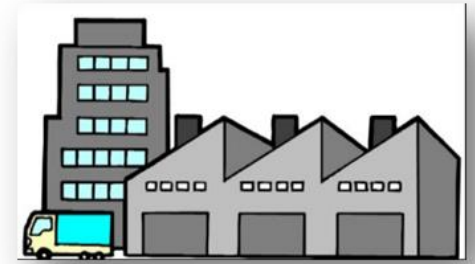
- ✓ prevenzione dei rischi occupazionali da agenti biologici, chimici, fisici
- ✓ prevenzione nei settori edilizia ed agricoltura,
- ✓ prevenzione dell'esposizione ad agenti cancerogeni occupazionali, sovraccarico biomeccanico e stress lavoro-correlato

Il Programma 3 - Luoghi di Lavoro che Promuovono Salute affronta il tema del contrasto alle MCNT all'interno delle aziende, private, pubbliche, anche in setting sanitari.

Tiene in forte considerazione la larga prevalenza di piccole e microimprese nella realtà regionale



A proposito di SETTING anche il lavoratore invecchia



OMS definisce come lavoratore «che invecchia» il soggetto che supera i **45 anni** e come lavoratore «anziano» chi supera i **55 anni** compiuti

Solo alcuni esempi

- ✓ Maggiori probabilità di soffrire di malattie croniche degenerative
- ✓ Patologie muscolo scheletriche
- ✓ Alterazioni della memoria

Lo sviluppo di alcune abitudini sane può aiutare, come ad esempio:

- ✓ adottare una dieta sana,
- ✓ svolgere attività fisica regolare,
- ✓ mantenersi attivi mentalmente .

PP3 Luoghi di Lavoro che Promuovono Salute





PIANO REGIONALE PREVENZIONE MARCHE 2020/2025

TRASVERSALITA'

- ✓ PP 10 Diffusione informazioni e competenze per contrasto alla Resistenza agli Antibiotici
- ✓ PL11 Estensione età screening oncologici per il tumore della mammella dai 45 ai 74 anni di età e quello colorettales fino ai 74 anni di età
- ✓ PL 12 Aumentare l'adesione vaccinale realizzando un programma di comunicazione

Gli Strumenti

- Cabina di Regia – coordinamento regionale
- Gruppi tecnici regionale interistituzionali
- Gruppi Tecnici Locali AST- coordinamento locale
- Piani Integrati Locali
- COIVOGIMENTO PORTATORI DI INTERESSE



Trasversalità
Intersectorialità

una visione differente



Grazie per l'attenzione

PIANO

REGIONALE

PREVENZIONE

MARCHE 2020/2025